



Maatwerkbedrijven worden nog te vaak gezien als een plek waar eenvoudig werk gebeurt. Dat beeld klopt al lang niet meer. Vandaag leveren ze gespecialiseerde diensten, worden medewerkers ook ingezet bij bedrijven zelf en wordt er steeds vaker technologie ingezet om talent beter te begrijpen en te ontwikkelen. Bij BEWEL zie je dat heel concreet, met een nieuwe VR-toepassing om mensen sneller en gericht te screenen. Maatwerkbedrijven zijn geen randverhaal, maar een volwaardig onderdeel van onze economie.



Tom Vandeput
Voorzitter POM Limburg

Noël Slangen
Algemeen Directeur POM Limburg



BEWEL test kandidaten voortaan met VR-bril

XR-innovatie maakt screening sneller en slimmer

Bij maatwerkbedrijf BEWEL verloopt een **deel van de screening van nieuwe kandidaten voortaan via een VR-bril**. Een klassieke sorteeropdracht met houten blokjes werd omgezet in een digitale toepassing. De overstap naar een digitale test bespaart ruimte, elimineert manuele controle door medewerkers en zorgt voor automatische registratie van alle resultaten. BEWEL merkt dat de instroom van mensen met een afstand tot de arbeidsmarkt blijft groeien. Een efficiënte en duidelijke screening is daarom belangrijker dan ooit. De organisatie gebruikt de verzamelde gegevens dan ook om per persoon een competentieprofiel op te bouwen. Het project kwam tot stand met de steun van het XR-innovatiefonds van de provincie Limburg, beheerd door POM Limburg.

[Lees meer](#)

Nieuwe reeks SALKturbo-projecten versterkt Limburgse innovatie en duurzaamheid

Groen licht voor tien bijkomende projecten



De SALKturbo-taskforce keurde opnieuw **tien projecten** goed die moeten bijdragen aan de economische en maatschappelijke transitie van Limburg. **Samen vertegenwoordigen ze een investering van meer dan 23 miljoen euro**. De projecten zetten sterk in op duurzame energie, digitalisering, circulaire economie, mobiliteit en talentontwikkeling. Zo komt de teller op 117 goedgekeurde SALKturbo-projecten te staan, waarbij bedrijven, kennisinstellingen en overheden samenwerken rond initiatieven die onze regio toekomstbestendig maken. De goedkeuring past binnen de ambitie om Limburg verder te ontwikkelen als innovatieve en duurzame regio. Tegelijk blijven er uitdagingen: zo ligt de arbeidsproductiviteit in de Limburgse maakindustrie nog altijd gemiddeld een kwart lager dan in Vlaanderen en is de werkzaamheidsgraad recent opnieuw gedaald.

[Lees meer](#)

Grensregio versnelt uitbouw waterstofinfrastructuur met nieuw Interreg-project HY-Infra



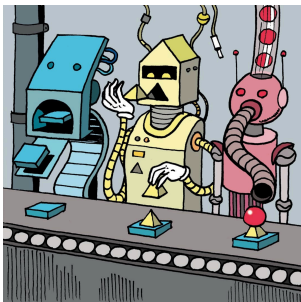
POM Limburg bouwt mee aan sterke positie van de regio in Europese waterstofeconomie

Met het nieuwe Interreg-project HY-Infra slaan POM Limburg, WaterstofNet en Cluster Tweed de handen in elkaar met partners uit Nederland en Duitsland om de **uitbouw van waterstofinfrastructuur in de Maas-Rijnregio te versnellen**. Hoewel elektrificeren vaak de meest efficiënte manier om de CO₂-uitstoot te verlagen is, is dit niet voor alle processen mogelijk. In zo'n gevallen kan waterstof een oplossing bieden. Bedrijven botsen vandaag op versnipperde plannen, onduidelijke grensoverschrijdende verbindingen en vragen rond waterstofkwaliteit. HY-Infra stemt vraag en infrastructuur op elkaar af en werkt een modulaire roadmap uit richting 2035. Daarnaast werken de projectpartners met een mobiel labo en innovatieve meetsystemen aan betrouwbare waterstofmonitoring, als basis voor pilootprojecten en een toekomstig Hydrogen Quality Competence Center.

[Lees meer](#)

Groeitip voor jouw bedrijf

Versterk de strategie en groei van jouw onderneming met de 28 groeiefbomen van POM Limburg.



Nieuwe digitale technologieën implementeren in het productieproces

[Naar de groeiefbomen](#)



POM Limburg

Corda Campus, gebouw 6B
Kempische Steenweg 303 / bus 101
3500 Hasselt

+32 11 300 100

info@pomlimburg.be

Wil je wijzigen hoe je deze e-mails ontvangt?

Je kan je **voorkeuren bijwerken** of je **afmelden voor deze lijst**.

[View this email in your browser](#)