

[View this email in your browser](#)



De maaksector is nog steeds een sterkhouder van de Limburgse economie. Maakbedrijven zijn in Limburg sterker aanwezig dan in de rest van Vlaanderen, maar hun belang in tewerkstelling en omzet neemt af. De sector moet dan ook klaargestoomd worden voor de toekomst. Dat kan door nieuwe technologieën toe te passen, zoals digitalisering, robotisering en automatisering. Maar ook door te investeren in duurzame productiemodellen en ecologische processen. Limburg moet nu voorsprong nemen, en stappen zetten richting maakindustrie van morgen.

**Tom Vandeput, voorzitter POM Limburg**

**Noël Slangen, algemeen directeur POM Limburg**



## Health Campus Limburg wordt spil van innovatie in zorg

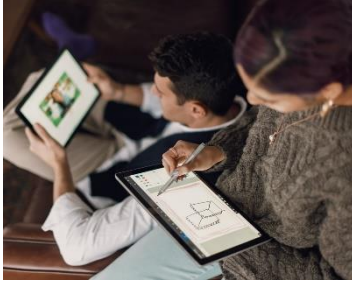


Health Campus Limburg wordt het epicentrum van innovatie en digitalisering in de gezondheidszorg. Dat is de ambitie die POM Limburg formuleert in het masterplan van Campus Diepenbeek. De Health Campus is één van de twee themacampussen op de site, en vormt tegelijkertijd de indrukwekkende toegangspoort. Voorzitter van POM Limburg Tom Vandeput: "Limburg is de ideale proeftuin voor digitale innovaties in de gezondheidszorg. We willen die dan ook sterk stimuleren. De Health Campus wordt hiervoor onze 'vuurtorenlocatie'. De Limburgse zorg economie wordt de referentie voor Vlaanderen, en daarbuiten."

[Lees meer](#)

---

## Impact van design op innovatie in Vlaamse bedrijven



Wat is de impact van design op de bedrijfsvoering en innovatie in Vlaamse bedrijven? Een nieuw grootschalig onderzoek van VLAIO en Flanders DC wil dit in kaart brengen. Het doel is drieledig: de relevantie van design voor innovatie duidelijker maken, het gebruik van designprincipes in Vlaamse bedrijven aanmoedigen en die bedrijven optimaal ondersteunen bij hun algemene bedrijfsvoering en innovatiecapaciteit. Iedereen uit het Vlaamse bedrijfsleven kan deelnemen aan de studie, zowel uit traditionele industrieën als uit meer innovatieve sectoren.

[Lees meer](#)

---

## Gezocht: start-ups voor Chinese pitchwedstrijd



POM Limburg zet Limburgse start-ups aan om deel te nemen aan de THero Pitching-competitie. Dat is één van 's werelds grootste pitchwedstrijden voor start-ups die de Chinese markt op willen. De competitie wordt in november georganiseerd door de internationale accelerator Brinc in samenwerking met lokale instanties en biedt jonge, innovatieve techbedrijven de kans om voet aan grond te krijgen in China. De winnaar ontvangt een geldprijs en kantoorruimte. In aanloop naar de wedstrijd organiseert POM een aantal infosessies voor Limburgse start-ups.

[Lees meer](#)

---

## Aankomende events

[29 april - Masterclass circulaire modellen in textielbusiness, design en technologie \(Wanderful.stream i.s.m. POM Limburg\)](#)

[18 mei - Kennismaking Brinc & THero-competitie \(POM Limburg\)](#)

[27 mei - Introductie tot de Chinese markt - tips & tricks \(POM Limburg\)](#)

### **POM Limburg**

Corda Campus, gebouw 6B - Kempische Steenweg 303/ bus101

3500 Hasselt - T +32 (0) 11 300 100 - [info@pom limburg.be](mailto:info@pom limburg.be)

