



Deze week bracht de Financial Times een lofzang over de veerkracht van de Belgische economie. Met vijftien Belgische start-ups in zijn FT1000, een ranking van Europa's snelst groeiende bedrijven, prijst de Britse zakenkrant de vastberadenheid die ons land typeert. Vooral Vlaanderen draagt de fakkel van deze triomf, met haar vooraanstaande universiteiten en bruisende steden. Maar het is eigenlijk vooral de Limburgse economie die een perfect voorbeeld vormt van die Belgische veerkracht. De cijfers spreken boekdelen. Onze provincie zag het afgelopen jaar een indrukwekkende stijging van 1,4 procentpunt in de werkzaamheidsgraad naar 76,4%, waarmee ze zich als een sterkhouder binnen Vlaanderen positioneert. Nog nooit eerder waren er zoveel Limburgers aan de slag als in 2023. Met de Limburgse economie als lichtend voorbeeld en de Belgische veerkracht als drijvende kracht, staan we voor een toekomst vol mogelijkheden en kansen.

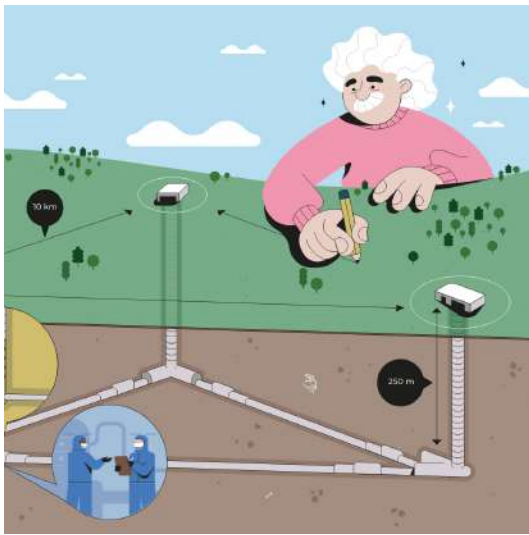
Tom Vandeput · voorzitter POM Limburg

Noël Slangen · algemeen directeur POM Limburg



Hernieuwbare energie cruciaal voor een duurzame Einsteintelecoop

Verkennde studie werpt licht op energieverbruik



Onder impuls van POM Limburg bracht het Hasseltse YPTF-Engineering het energieverbruik van de Einsteintelecoop in kaart. Tijdens de operationele fase wordt verwacht dat het **energieverbruik van de telescoop vergelijkbaar zal zijn met dat van een klein ziekenhuis**. Uit de studie blijkt dat zonne-energie de meest geschikte energiebron is voor de Einsteintelecoop. De inzet van hernieuwbare energie versterkt het duurzaamheidskarakter van de Maas-Rijnkandidatuur gevoelig. De resultaten werden tijdens het innovatiefestival FTI in Genk gepresenteerd.

[Lees meer](#)

Goederentransport over spoor en water moet verkeersdrukte verlichten

POM Limburg en Multimodaal.Vlaanderen gaan samenwerken



Het wegennetwerk slibt dicht en een verschuiving van goederentransport naar spoor of water dringt zich op. Om deze overgang te bevorderen, **bundelt POM Limburg de krachten met Multimodaal.Vlaanderen**, een adviesorgaan van VIL dat multimodaal transport wil faciliteren. De eerste stap is het identificeren van Limburgse bedrijven die hun goederenstroom multimodaal kunnen organiseren.

[Lees meer](#)

Nieuw faculteitsgebouw Revalidatiewetenschappen geopend

Innovatie in beweging op Health Campus Limburg DC



De faculteit Revalidatiewetenschappen heeft een nieuwe thuis. Met de opening van het faculteitsgebouw op Health Campus Limburg DC zet de faculteit sterk in op de connectie met het werkveld en krijgt het onderzoek een stevige boost. In de nieuwe labo's werkt de universiteit onder meer aan **nieuwe revalidatietechnieken voor personen met MS of diabetes en kinderen met ontwikkelingsstoornissen.**

Daarnaast is er ook plaats voor het MOVElab in het nieuwe gebouw op de Health Campus, die door POM Limburg en UHasselt wordt ontwikkeld.

[Lees meer](#)

POM Limburg

Corda Campus, gebouw 6B - Kempische Steenweg 303/ bus101
3500 Hasselt - T +32 (0) 11 300 100 - info@pomlimburg.be



Want to change how you receive these emails?

You can [update your preferences](#) or [unsubscribe from this list](#).