



Limburg telt het hoogste aandeel vrouwelijke specialisten in wetenschap, gezondheidszorg en ICT in Vlaanderen, een sterke troef voor onze kenniseconomie. Toch blijft de instroom in het hoger STEM-onderwijs te laag. Met initiatieven zoals de Bouwcampus, Health Campus en de mogelijke komst van de Einsteintelecoop willen we die trend keren. Als we ons potentieel ten volle willen benutten, moeten we meer meisjes richting wetenschap en technologie leiden en zo de basis leggen voor de economie van morgen.



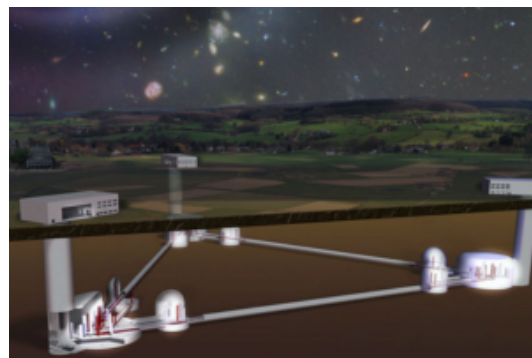
Tom Vandeput

Voorzitter POM Limburg

Noël Slangen

Algemeen Directeur POM Limburg

Belangrijke impact van Einsteintelecoop op technologische versnelling Vlaanderen



Nieuwe kansen voor onderzoek, innovatie en hoogtechnologische jobs in Vlaanderen

Tot 12.142 jobjaren en 0,22% productiviteitsgroei, dat kan de opbrengst zijn van de Einsteintelecoop voor Vlaanderen. Dat blijkt uit een studie van Econopolis in opdracht van Vlaams minister-president Matthias Diependaele en POM Limburg. De conclusie is helder: de Einsteintelecoop is voor Vlaanderen een opportuniteit die zich in het verleden nog niet heeft voorgedaan, en die zich wellicht de komende decennia niet snel opnieuw zal presenteren.

Lees meer



Limburg koploper in aandeel vrouwen dat werkt in wetenschap en technologie

Werkvloer doorbreekt genderkloof, maar STEM-onderwijs blijft achter

Limburg voert in Vlaanderen de ranglijst aan met het hoogste percentage vrouwen in wetenschappelijke en technologische beroepen. **11,5% van de vrouwen in de Limburgse beroepsbevolking werkt als specialist in wetenschappen, gezondheidszorg of ICT**, tegenover 9,3% gemiddeld in Vlaanderen. Limburg is bovendien de enige provincie waar vrouwen verhoudingsgewijs vaker in deze beroepen actief zijn dan mannen. Toch is de genderkloof in het hoger STEM-onderwijs groot. Slechts 7,4% van de Limburgse studentes aan hogeschool of universiteit studeerde in 2022-2023 af met een STEM-diploma, vergeleken met 38,1% van de mannelijke studenten.

Lees meer

Europese verpakkingsregels zetten Limburgse logistiek onder druk

POM Limburg bereidt bedrijven voor op ingrijpende veranderingen

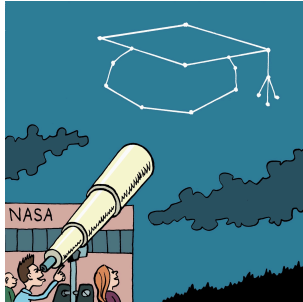


Bedrijven in de industrie en logistiek staan voor een stevige uitdaging. De Europese “Packaging and Packaging Waste Regulation” (PPWR), die verpakkingsafval moet verminderen en hergebruik stimuleren, verplicht hen om hun processen grondig te herzien. Op 11 maart presenteert POM Limburg, in samenwerking met de Vlaamse speerpuntcluster voor logistiek VIL, Valipac en UHasselt, de resultaten van een impactanalyse bij vijf grote Limburgse bedrijven. De impact is aanzienlijk, maar de regelgeving stimuleert bedrijven om innovatieve, duurzame oplossingen te ontwikkelen.

Lees meer

Groeitip voor jouw bedrijf

Versterk de strategie en groei van jouw onderneming met de 28 groeiefbomen van POM Limburg.



Samenwerkingen met kennisinstellingen en kennisclusters

Naar de groeiefbomen



POM Limburg

Corda Campus, gebouw 6B
Kempische Steenweg 303 / bus 101
3500 Hasselt

+32 11 300 100

info@pomlimburg.be

Wil je wijzigen hoe je deze e-mails ontvangt?

Je kan je **voorkeuren bijwerken** of je **afmelden voor deze lijst**.

[View this email in your browser](#)