



Met 55% minder CO₂-uitstoot en 25.000 kilometer minder op de Limburgse wegen toont BergHOFF dat duurzame logistiek vandaag perfect haalbaar is én rendeert. Door te kiezen voor binnenvaart via het Albertkanaal zet het bedrijf een concrete stap richting een schonere economie, zonder toegevingen op kost of betrouwbaarheid. Dat is de kracht van Limburgse ondernemingen: niet blijven praten, maar doen. Als provincie ondersteunen we deze modal shift voluit, want elke vrachtwagen minder maakt een verschil, voor onze economie, voor onze leefomgeving en voor de generaties na ons.



Tom Vandeput

Voorzitter POM Limburg

Noël Slangen

Algemeen Directeur POM Limburg

BergHOFF halveert CO₂-uitstoot met binnenvaart

Limburgse bedrijven kiezen voor duurzame logistiek



BergHOFF Worldwide verlaagt zijn CO₂-uitstoot met 55 procent door over te schakelen op binnenvaart. Het Limburgse kookgerei-bedrijf vervoert voortaan het merendeel van zijn containers niet langer over de E313, maar via het Albertkanaal - **goed voor 25.000 kilometer minder op de weg**. Ook bedrijven zoals WEBA, Tribù en Balak Coatings maken vandaag de modal shift. Die omslag is het resultaat van een concrete samenwerking tussen POM Limburg en Multimodaal.Vlaanderen.

[Lees meer](#)



Slechts 10% van de stopgezette bedrijven zijn faillissementen

Studie POM Limburg plaatst faillissementen in ruimer perspectief

In 2024 gingen in Limburg 790 bedrijven failliet, het op één na hoogste aantal sinds 2005. Die faillissementen resulteerden in het verlies van 2.190 jobs. **POM Limburg analyseerde recent de typologie van deze failliete bedrijven** en de impact van de faillissementen op het ruimere ondernemerschapspaatje. Blijkt dat de meeste faillissementen zich verhoudingsgewijs voordeden bij kleine bedrijven (minder dan 5 werknemers), tussen 2 en 5 jaar oud en actief in de bouw, handel en horeca. Gemiddeld gingen er 2,8 jobs verloren bij een faillissement. En van alle stopgezette ondernemingen in Limburg was slechts 10% een faillissement. In 9 op de 10 gevallen ging het dus om een stopzetting op eigen initiatief.

[Lees meer](#)

Kmo's krijgen boost richting slimme automatisering

POM Limburg en COBOTASSIST-partners versnellen inzet collaboratieve robots

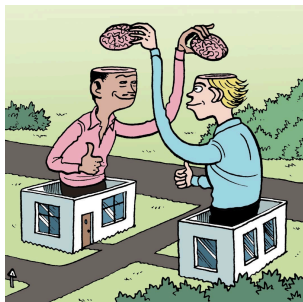


Om de automatisering van repetitieve nabewerkingsprocessen bij kmo's een duw in de rug te geven, lanceert POM Limburg samen met haar partners in het **Interreg-project COBOTASSIST** een **nieuw voucheraanbod**. Zo kunnen maakbedrijven in hun eigen productieomgeving testen of de inzet van collaboratieve robots, oftewel cobots, haalbaar en zinvol is voor hun processen. Met dit initiatief willen de partners een drempel wegnemen in de verdere verankering van slimme automatisering.

[Lees meer](#)

Groeitip voor jouw bedrijf

Versterk de strategie en groei van jouw onderneming met de 28 groeiefbomen van POM Limburg.



Kennis uitwisselen met andere bedrijven

Naar de groeiefbomen



POM Limburg
Corda Campus, gebouw 6B
Kempische Steenweg 303 / bus 101
3500 Hasselt

+32 11 300 100
info@pomlimburg.be

Wil je wijzigen hoe je deze e-mails ontvangt?
Je kan je **voorkeuren bijwerken** of je **afmelden voor deze lijst**.

[View this email in your browser](#)