



Logistiek is de stille kracht achter onze economie. In Limburg is de sector goed voor meer dan 1,2 miljard euro bruto toegevoegde waarde en ruim 15.000 directe jobs. Het gaat daarbij niet alleen om vrachtwagens en magazijnen, maar ook om productie, handel en diensten die vaak onzichtbaar blijven. Van windturbines in Lommel tot Harley Davidsons in Houthalen, van Lego-setjes tot auto-onderdelen - talloze producten passeren via Limburg. Dat bewijst hoe sterk onze provincie is ingebed in internationale waardeketens.

Toch staan we voor uitdagingen: ruimte wordt schaarser, de nood aan verduurzaming groeit, en de vraag naar innovatieve oplossingen neemt toe. Daarom zetten we in op drie strategische pijlers: een betere infrastructuur, doorgedreven innovatie en ondersteuning van de energietransitie. Met de Logistieke Campus Limburg op Logistics Valley Flanders in Genk realiseren we een plek die niet alleen bedrijven ondersteunt, maar ook een broedplaats wordt voor opleiding, samenwerking en vernieuwing. Zo versterken we de rol van Limburg als logistieke topregio.



**Tom Vandeput**  
Voorzitter POM Limburg

**Noël Slangen**  
Algemeen Directeur POM Limburg

## De weg naar morgen

*POM Limburg geeft inzicht in Limburgse logistiek via vierdelige TVL-reeks*



De nieuwe kortreeks 'De weg naar morgen' van TVL en POM Limburg focust op logistiek, de stille kracht achter onze economie. In vier afleveringen worden de knelpunten én

toekomstplannen uitgelicht. Daarbij is er ook **aandacht voor concrete initiatieven die de sector klaarstomen voor de toekomst**. “Door de verhoging van de bruggen over het Albertkanaal - waardoor binnenschepen vier lagen containers kunnen vervoeren richting het achterland - wordt de binnenvaart een volwaardig alternatief voor goederentransport over de weg”, legt Rudi Roex, voorzitter van het Logistiek Platform Limburg, uit in de eerste aflevering.

[Bekijk de eerste aflevering](#)



## Groeien met robots en cobots in de maakindustrie

*POM Limburg ondersteunt kmo's met praktische toolkit voor automatisering*

POM Limburg lanceert in samenwerking met onderzoeksgroep ACRO en Sirris - het innovatiecentrum voor technologische industrie - een toolkit voor kmo's die hen helpt groeien met robots en cobots. De uitgebreide gids geeft een actuele stand van zaken over de robotiseringsmarkt, toont de noodzakelijke stappen van een automatiseringsproject en beschrijft de zes basisingrediënten voor een geslaagde implementatie. De partners willen daarmee **maakbedrijven versterken in hun streven naar meer toegevoegde waarde en duurzame groei**.

[Lees meer](#)

## 150 organisaties tekenen voor bio-circulair bouwen

*POM Limburg bouwt actief mee aan regionale waardeketens voor de bio-economie*



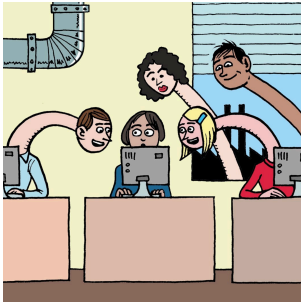
Embuild Vlaanderen, de belangenorganisatie van de Vlaamse bouwsector, lanceerde samen met onderzoeks- en innovatiecentrum Buildwise het charter bio-circulair bouwen. Dat gebeurde in aanwezigheid van Vlaams minister Jo Brouns. De eerste **zaadjes voor het initiatief werden geplant tijdens de 'Inspiratiedag biobased bouwen'** in mei 2024, een organisatie van **POM Limburg**. Die tekende dan ook mee het charter, samen met

zo'n 150 andere organisaties die het gebruik van bio-circulaire materialen in de bouw willen stimuleren.

[Lees meer](#)

## Groeitip voor jouw bedrijf

*Versterk de strategie en groei van jouw onderneming met de 28 groeiefbomen van POM Limburg.*



**Actieve betrokkenheid van medewerkers bij product- en dienstverbeteringen**

[Naar de groeiefbomen](#)



**POM Limburg**  
Corda Campus, gebouw 6B  
Kempische Steenweg 303 / bus 101  
3500 Hasselt

+32 11 300 100  
[info@pomlimburg.be](mailto:info@pomlimburg.be)

Wil je wijzigen hoe je deze e-mails ontvangt?  
Je kan je **voorkeuren bijwerken** of je **afmelden voor deze lijst**.

[View this email in your browser](#)