

LIMBURG OP KOERS

NIEUWSBRIEF VOOR ONDERNEMERS
PROVINCIE LIMBURG - UITGAVE 1 2022

ACTUA
XR-HUIS
SLIMME DATA

REPORTAGE

NIEUWE EUROPESE
PROGRAMMA'S

provincie
Limburg



SALKTURBO IS OP KRUISSNELHEID

De SALKturbo-taskforce heeft in december 2021 het licht op groen gezet voor 27 nieuwe projecten. De teller van de goedgekeurde projecten die de Limburgse economie moeten klaarstomen voor de toekomst, staat nu op 45. Gedeputeerde voor economie en voorzitter van POM Limburg Tom Vandeput: "SALKturbo vertrekt van vier prioriteiten en twaalf ambities. Zo moet onze provincie vooral competitiever, duurzamer, digitaler en inclusiever worden. Limburg sluit daarmee naadloos aan bij de Europese, federale en Vlaamse beleidsplannen om de economie post-corona te relanceren."

SALKturbo is op kruissnelheid

In december 2021 heeft de Taskforce SALKturbo de 41 projecten die tijdens de tweede projectoproep zijn ingediend, beoordeeld. 27 projecten hebben het SALKturbolabel ontvangen, 13 projecten krijgen een éénmalige herkansing en 1 project is afgekeurd.

Gedeputeerde Tom Vandeput: "De teller van het aantal goedgekeurde projecten staat inmiddels op 45. Dit bewijst dat er in Limburg een sterke economische dynamiek aanwezig is om de nodige duurzame economische groei te realiseren. Met SALKturbo geven we een sterke impuls aan die dynamiek. Door krachtenbundeling zorgen we niet alleen voor het herstel van de Limburgse economie en arbeidsmarkt na corona maar ook voor nieuwe economische groei en de creatie van welvaart en jobs."

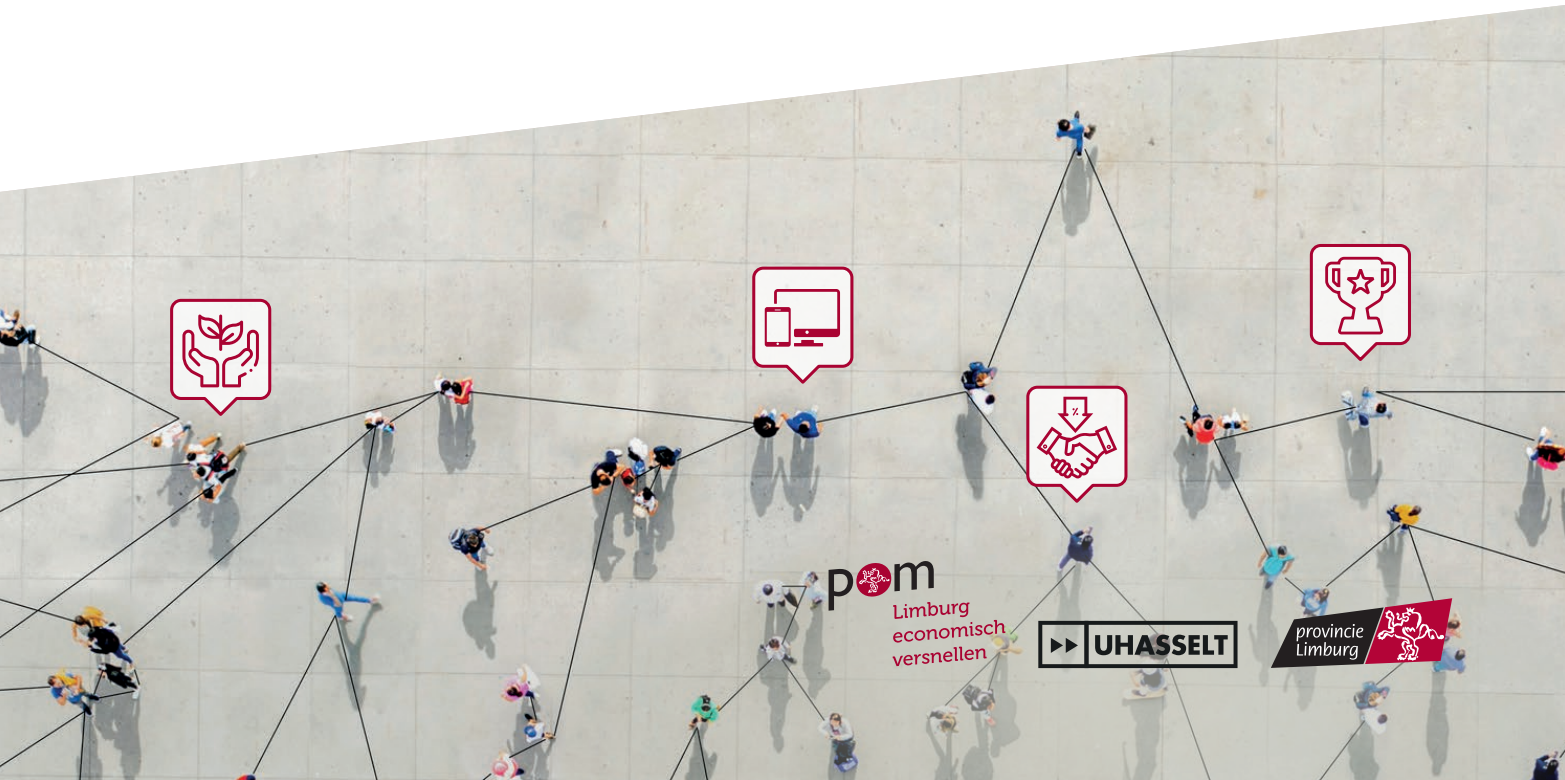
Projecten al in uitvoering

De projecten met een eigen financiering kunnen sowieso van start. Gedeputeerde Tom Vandeput: "De deputatie heeft ook 3,1 miljoen euro vrijgemaakt zodat bepaalde projecten reeds vanaf 1 januari 2022 van start zijn kunnen gaan." De selectie is gebaseerd op een aantal criteria: de mogelijkheid tot een snelle opstart, de inpasbaarheid in de ontwikkeling van de thematische campussen en het ontbreken van Vlaamse en Europese subsidiemogelijkheden op dit moment.

Nieuwe oproep

Momenteel staat een nieuwe projectenoproep open. Deadline voor het indienen van nieuwe projectvoorstellen is 31 mei 2022. Indienen kan via het digitaal loket op www.salkturbo.be.

Meer info: www.salkturbo.be



VOORWOORD

LIMBURG, VOORBEELDREGIO

Decennialang keek men meewarig naar Limburg doch nu lijkt Limburg een voorbeeldregio. Een voorbeeld voor de Europese Commissie in de besteding van de Europese middelen. Een voorbeeld voor Staatssecretaris voor Relance inzake het uittekenen van een economische toekomststrategie. SALKturbo is blijkbaar een inspirator voor het relanceplan van de Federale Regering. Dit komt dankzij de jarenlange samenwerking tussen de Limburgse stakeholders.

SALKturbo zit op kruissnelheid. De teller van goedgekeurde projecten staat inmiddels op 45.

Het SALKturboteam is met alle stakeholders of consortia aan de slag om de nodige financiering op te halen zodat de projecten van start kunnen gaan.

De Europese programma's zijn alvast veelbelovend. 200 miljoen euro ligt klaar om in Limburg in te zetten. Deze Europese middelen zorgen voor een investeringsimpuls van ruim 340 miljoen euro.

Die investeringen zijn dé hefboom voor de economische groei, een digitale innovatiesprong, de uitbouw van een ecosysteem rond duurzaam en circulair ondernemerschap, een sterkere arbeidsmarkt in Limburg...

Limburg heeft meermaals economische tegenslagen overwonnen. Een duidelijk plan met een gedeelde ambitie en bundeling van middelen waren de Limburgse kracht. Vandaag is dat met SALKturbo en het Europees investeringsbudget niet anders. Aan ons allen om de Limburgse economische toekomst veilig te stellen zodat we binnen enkele jaren een echte voorbeeldregio zijn.



Tom Vandeput
Gedeputeerde van Economie, Industrieterreinen,
Innovatie en Europese aangelegenheden.
Voorzitter POM
Voorzitter LSM

NIEUWE EUROPESE PROGRAMMA'S: INVESTERINGSIMPULS VAN 340 MILJOEN EURO

Limburg is door de Europese Commissie erkend als transitieregio. Daardoor kan onze provincie de volgende jaren rekenen op een substantieel pakket Europese steunmiddelen. Begin februari heeft de Vlaamse regering vier bijkomende Europese steunprogramma's voor grensoverschrijdende samenwerking goedgekeurd. Afhankelijk van de projectontwikkeling zijn deze programma's samen goed voor zo'n 200 miljoen euro Europese steun en 340 miljoen extra investeringen.

100 MILJOEN EURO EFRO-MIDDELEN

Dankzij EFRO, voluit het Europees Fonds voor Regionale Ontwikkeling, kan Limburg 100 miljoen investeren in slimme en duurzame economische groei. Omdat de indieners van de projecten ook een eigen inbreng moeten voorzien, is deze EFRO-steun goed voor een totaal investeringsbudget van 160 miljoen euro. "60 miljoen euro van deze steun is gereserveerd voor 'slimme' projecten die de economische en technologische innovatie

stimuleren. Denk hierbij bijvoorbeeld aan de verdere digitalisering van bedrijven, burgers, onderzoeksinstituten en overheden, en ook aan slimme specialisaties, industriële transitie en de stimulering van het ondernemerschap. De resterende 40 miljoen is bestemd voor investeringen in een duurzamer en CO₂-neutraal Limburg. We mikken hier vooral op maatregelen die de uitstoot van broeikasgassen verminderen en het gebruik van hernieuwbare energie bevorderen," stelt gedeputeerde van Economie Tom Vandeput.

Europa 2021 - 2027



Nieuwe Europese subsidieprogramma's

Transitieregio

100 miljoen euro EFRO
52 miljoen euro ESF

Interreg Maas-Rijn

125 miljoen euro

Interreg Vlaanderen - Nederland

205 miljoen euro

www.limburg.be/europa

REPORTAGE

52 MILJOEN ESF-ONDERSTEUNING

Ook het ESF, het Europees Sociaal Fonds, geeft met 52 miljoen euro een sterke impuls aan de Limburgse talentontwikkeling, levenslang leren en een inclusieve arbeidsmarkt. De ESF-doelstellingen matchen perfect met de prioriteit 'Inclusief Limburg' van SALKturbo. "We willen een arbeidsmarkt creëren die niemand achterlaat. Dat vereist acties die inzetten op maximale ontplooiingskansen en een omgeving waarin elk talent kan groeien", aldus gedeputeerde Tom Vandeput. Inclusief de eigen inbreng van de indieners van de projecten is deze ESF-ondersteuning goed voor 81 miljoen euro investeringen.

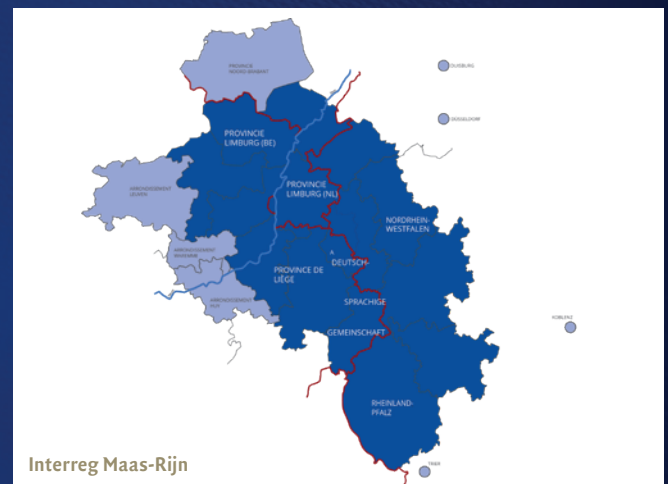
GRENSOVERSCHRIJDENDE SAMENWERKING

De Vlaamse regering keurde ook vier programma's voor grensoverschrijdende samenwerking goed. Twee programma's zijn bij de Limburgse stakeholders reeds bekend: Interreg Vlaanderen-Nederland en Interreg Maas-Rijn.

Het gaat hier om samenwerking met stakeholders net over de grens. Nieuw is dat Limburg tijdens deze programmaperiode ook deel uitmaakt van 2 transnationale programma's: het Interreg-programma van de Noordzee en het Interreg-programma Noordwest Europa. Hierdoor is samenwerking mogelijk met partners uit Ierland, Zwitserland en zelfs Scandinavië.

Het programma Interreg Vlaanderen-Nederland biedt kansen voor grensoverschrijdende samenwerking met partners uit de andere Vlaamse provincies en de Nederlandse provincies Limburg, Noord-Brabant en Zeeland. Het programmabudget bedraagt 205 miljoen euro. Met een programmabudget van 125 miljoen euro wordt dan weer de grensoverschrijdende samenwerking bevorderd in de zeshoek Hasselt-Maastricht-Luik-Aken-Heerlen-Eupen. In beide programma's ligt de focus op acties die een bijdrage leveren aan een slimmer, groener en sociaal Europa zonder grenzen.

Meer info over de verschillende programma's vind je op www.vlaio.be



 provincie Limburg	 Europese Unie	 Interreg Euregio Maas-Rijn Europees Fonds voor Regionale Ontwikkeling	 Interreg North-West Europe EUROPEAN UNION
 VLEVA JOUW BRUG TUSSEN VLAANDEREN EN EUROPA	 EFRO EUROPEES FONDS VOOR REGIONALE ONTWIKKELING	 Interreg Vlaanderen-Nederland Gefinancierd door de Europese Unie	 Interreg North Sea Region European Regional Development Fund EUROPEAN UNION



Dankzij de Limburgse innovatiepremie konden kinesitherapeut Filip Grossard en VR-developer Jos Claesen samen de app Recovery Grid ontwikkelen. Deze app ondersteunt de revalidatie van patiënten met een virtual reality bril. Die helpt hen niet alleen beter, maar ook aangenamer te oefenen. De Recovery Grid app is ondertussen voorgesteld bij Gymna in Diepenbeek en zal in 2022 verder uitgerold worden door het Genkse bedrijf Toster Software BV.

Heb je ook interesse in deze provinciale innovatiepremie?

Hier vind je alle info: www.limburg.be/innovatie



De provincie wilt kwetsbaren stimuleren om deel te nemen aan te arbeidsmarkt. Ze trekt hiervoor 1,7 miljoen euro uit.

Arbeidszorginitiatieven die samenwerken met reguliere of sociale economiebedrijven om de allerzwaksten een opstap naar een betaalde job te bieden kunnen tot 650 euro per traject ontvangen.

Voor bepaalde extra trajecten kan dit oplopen tot 2.400 euro.

De voorwaarden vind je op www.limburg.be/subsidies

INVEST: SLIMME DATA VOOR STEDEN EN GEMEENTEN

Bloeiende handelszaken zijn een aantrekkingspool en zorgen voor een positieve uitstraling. Het EFRO-project INVEST wil lokale besturen aan de hand van slimme data helpen om sneller correcte en onderbouwde beleidskeuzes te maken. Alle Vlaamse provincies bundelen hun krachten om een datatool ter beschikking te stellen. In een eerste fase zijn de noden op het vlak van detailhandel in kaart gebracht. Nu volgt de opdracht voor de aankoop van een aantal datasets en de ontsluiting ervan via het dataplatform. De data zullen getest worden in vijf steden en gemeenten, verspreid over de provincies.



LIMBURGS XR-HUIS HOTSPOT VOOR EXTENDED REALITY

XR-technologie is de brede verzamelnaam voor alles wat te maken heeft met de digitale uitbreiding van de reële wereld.

Deze technologie is bijzonder waardevol voor de maakindustrie, de zorg, de logistiek en de bouwsector. Het XR-Huis moet met de hulp van SALKturbo middelen uitgroeien tot hét kenniscentrum van deze technologie in onze provincie en helpen digitale turbo op maat van ieder bedrijf en sector te zetten. Het is een gezamenlijk project van het Expertisecentrum Digitale Media (EDM), Universiteit Hasselt, PXL Research/PXL Digital, het Experience Lab van UCLL, de onderzoekseenheid Inter-Actions van LUCA School of Arts en het Creative Limburg Innovation Platform van POM Limburg.

Meer info: www.xrhuis.be



Europese Unie

AGENTSCHAP
INNOVEREN &
ONDERNEMEN



EFRO
EUROPEES FONDS
VOOR REGIONALE
ONTWIKKELING

Meer info over de uitrol van INVEST in Limburg kan je bekomen via economie@limburg.be



POM LIMBURG EN PORT OF ANTWERP GAAN SAMENWERKEN

Port of Antwerp en POM Limburg gaan samen duurzame verbindingen ontwikkelen tussen de haven van Antwerpen en de logistieke cluster in Limburg. Om die duurzame aansluiting te garanderen, is het belangrijk dat zowel de spoorterminals in Limburg als de terminals langs het Albertkanaal optimaal kunnen werken. Een 'digitale snelweg' tussen beide regio's moet helpen om de logistieke keten te optimaliseren. POM Limburg en Port of Antwerp leggen beide hun gewicht in de schaal om die multimodale verbinding te realiseren.

Meer info: www.pomlimburg.be